

Chinesisch-Deutsches Zentrum für Wissenschaftsförderung

ZHAO Miaogen

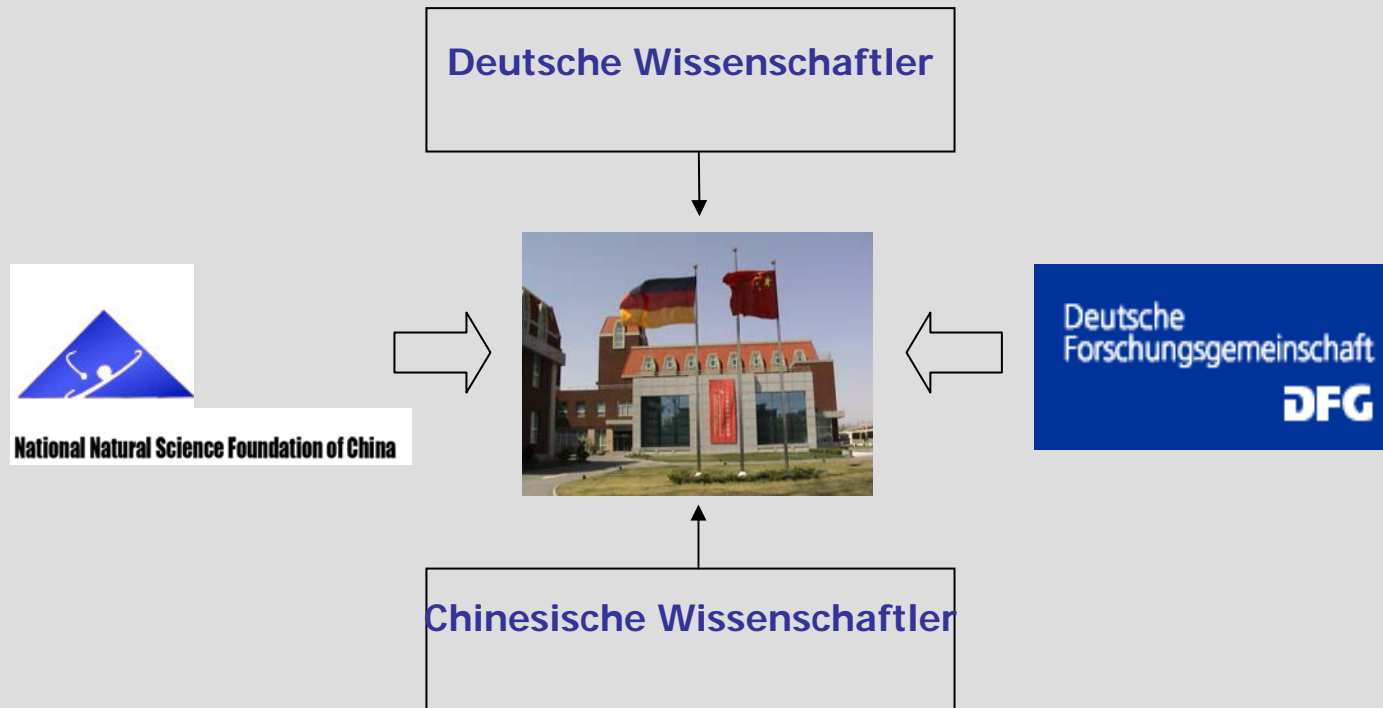
zhao@sinogermanscience.org.cn

2011 3 24

– Tsinghua, den 24.03.2011



Ziel: Wissenschaftskooperation



Personalstruktur und Finanzen

- : ▪ Rechtsvertreter: Prof. Dr. Shen Wenqing
- : ▪ Direktoren: Dr. Heike Strelen
▪ Han Jianguo
- : ▪ Vizedirektoren: Zhao Miaogen
Chen Lesheng
- : 7 ▪ Angestellte: 7 Planstellen
- : NSFC DFG ▪ Finanzen: Das Budget wird von
beiden Seiten je zu
50% getragen

Aufgaben

-
-
-
-
-
- Förderung der Zusammenarbeit in der Grundlagenforschung auf dem Gebiet der Natur-, Ingenieur- u. Managementwissenschaften
- Unterstützung, Organisation und Koordinierung von bilateralen Projekten
- Beratung für wissenschaftliche Organisationen
- Förderung des Austausches zwischen Wissenschaftlern beider Länder
-
- Schaffen günstigerer Bedingungen für Austausch und Zusammenarbeit

Förderprogramme

Förderung von...

-
-
-
- (,)
-
-
- Workshops und Symposien
- Chinesisch-Deutsche Kooperationsgruppen
- Forschungsprojekten
- Nachwuchswissenschaftlern (Sommerschulen, Lindau Programm, Lindauanschlussprogramm, Nachwuchsforen, Nachwuchsgruppenleiterprogramm)
- Druckbeihilfe
- Vorbereitungstreffen für eine Fördermaßnahme

Workshops und Symposien

-
-
-
- 5 40
- 5 - 7
-
- In Deutschland oder China
- Besonders qualifizierte Wissenschaftler, die repräsentativ für ihr Fachgebiet sind
- Spezifisches Thema
- Ca. 40 Teilnehmer (15 von anreisender Seite)
- 5 – 7 Tage
- Anstoß für bilaterale Forschungskooperation



Sino-German Workshop on Mesoderm Induction, Pattening and Differentiation in Developmental Biology



Chinesisch-Deutsche Kooperationsgruppen

中国科学院南京土壤研究所
中德土壤与环境联合实验室
资助单位：中德科学中心

Sino-German Cooperation Group
of Soil and Environment

Institute of Soil Science, Chinese Academy of Sciences
Supported by Sino-German Centre for Science Promotion (DFG and NSFC)



- **Mobilitätsförderung und intensive Forschungszusammenarbeit von Arbeitsgruppen in China und Deutschland**

- **Förderung von Workshops sowie gegenseitige Besuchsreisen (internationale Flugreisen, Hotel- und Verpflegungskosten) und in geringem Umfang auch Verbrauchsmaterial**

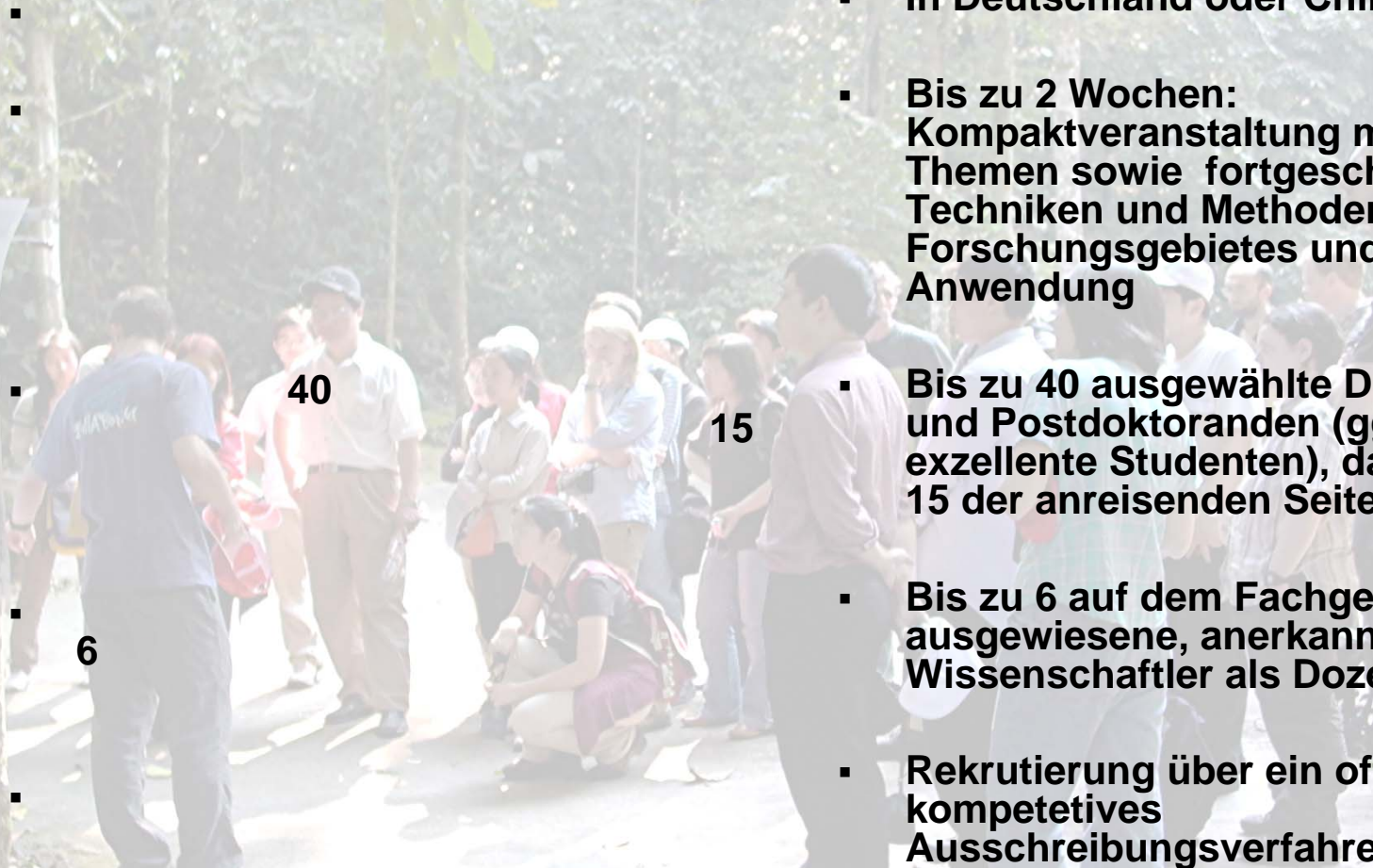
- **Bis zu 3 Jahre**

- **Förderziel: Bildung von Kooperationsinfrastruktur zur Vorbereitung breiter angelegter, längerfristiger, koordinierter Zusammenarbeit**

Forschungsprojekte

- -
 -
 -
 -
 -
 -
- DFG**
- Kooperativ erarbeiteter spezifischer Forschungsansatz zwischen in der Regel jeweils einer Arbeitsgruppe aus China und Deutschland
 - Förderung von Verbrauchsmaterial, Kleingeräten sowie Reisen und Aufhalten
 - Personalkosten können für die deutschen Arbeitsgruppen in demselben an das CDZ gerichteten Antrag beantragt werden. Diese würden im Bewilligungsfall von der DFG bereitgestellt
 - Anträge können jederzeit und zu jeder durch das CDZ förderfähigen Thematik eingereicht werden
 - Bis zu 3 Jahre

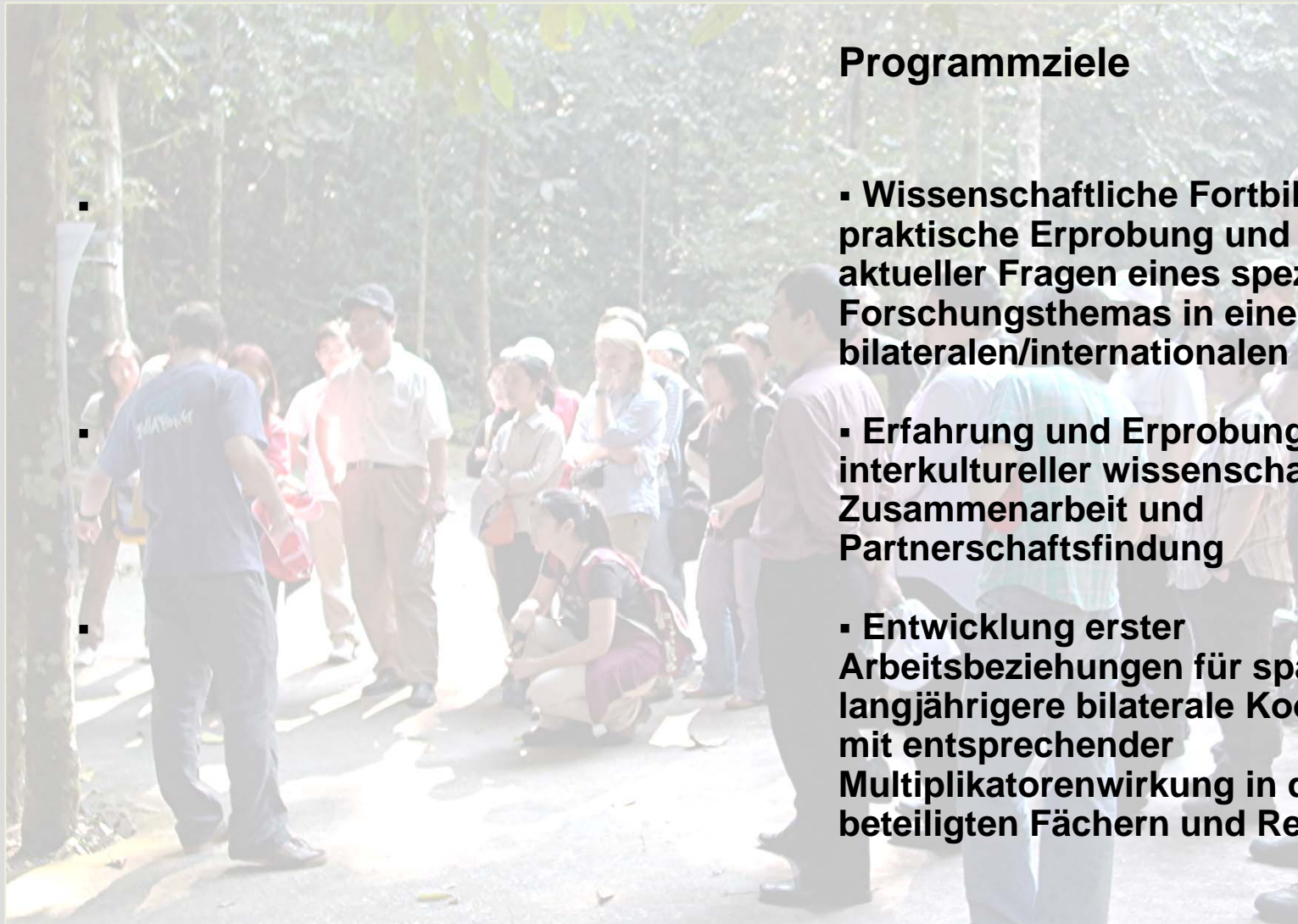
Sommerschulen

- 
- -
 - 40
 - 15
 - 6
 -
- In Deutschland oder China
 - Bis zu 2 Wochen:
Kompaktveranstaltung mit aktuellen Themen sowie fortgeschrittenen Techniken und Methoden des Forschungsgebietes und deren Anwendung
 - Bis zu 40 ausgewählte Doktoranden und Postdoktoranden (ggf. exzellente Studenten), davon bis zu 15 der anreisenden Seite
 - Bis zu 6 auf dem Fachgebiet ausgewiesene, anerkannte Wissenschaftler als Dozenten
 - Rekrutierung über ein offenes und kompetitives Ausschreibungsverfahren

Sommerschulen

Programmziele

- Wissenschaftliche Fortbildung, praktische Erprobung und Diskussion aktueller Fragen eines spezifischen Forschungsthemas in einem bilateralen/internationalen Umfeld
- Erfahrung und Erprobung interkultureller wissenschaftlicher Zusammenarbeit und Partnerschaftsfindung
- Entwicklung erster Arbeitsbeziehungen für spätere langjährigere bilaterale Kooperationen mit entsprechender Multiplikatorenwirkung in den beteiligten Fächern und Regionen



Lindau Programm



- Chemie, Physik, Physiologie/ Medizin
- Jährlich werden, nach einem 3- stufigen Auswahlverfahren, mit dem Komitee für die Lindauer Nobelpreisträgerkonferenz, 35 exzellente chinesische Promovierende zur Konferenz eingeladen
- Anschließend gemeinsame Informationsreise zu deutschen Forschungsstätten des jeweiligen Fachgebietes
- 6-monatige Anschlussförderung in Deutschland möglich

▪

▪

3

25-35

▪

▪

6



Nachwuchsgruppenleiterprogramm

-
- - DFG Emmy Noether-SFB-
 -
 - Lichtenberg-
-
- 6
- Finanzierung von wissenschaftlichen Aufenthalten an Instituten chinesischer Kooperationspartner und internationalen sowie inländische Reisekosten
- Für Geförderte...
 - ...des Emmy Noether-Programms der DFG sowie an gleichgestellte Förderempfänger (SFB-Nachwuchsgruppenleiter)
 - ...des Programms *Starting Grants* des European Research Council
 - ...der VolkswagenStiftung in den Programmen *Lichtenberg Professur* und *Nachwuchsgruppen*
- Förderziel: Zu einem bereits frühen Zeitpunkt in der Karriere ermuntern, stärker den Kontakt auch zu chinesischen Partnern zu suchen
- 6-monatige Anschlussförderung möglich

Publikationen

Förderung von...

- ...gemeinsamen wissenschaftlichen Veröffentlichungen chinesischer und deutscher Autoren, die im Zusammenhang mit einer Fördermaßnahme des Zentrums stehen

- ...elektronischen Publikationen, die auf der Webseite des CDZ veröffentlicht werden oder dort verlinkt werden

- ...Veröffentlichungen im Druck im Vertragsverlag des CDZ (Science Press, Beijing)

Projektvorbereitung

Förderung von...

-
-
- **5**
- **1 – 2**
-
- **Aufenthalt bei einem Partner des jeweils anderen Landes zur direkten Beratung eines Symposiums, einer Kooperationsgruppe oder eines gemeinsamen Forschungsprojektes**
- **Flug- und Aufenthaltskosten für einen Aufenthalt**
- **maximal 5 Tage, davon 2 Reisetage**
- **1 – 2 Personen**
- **spätestens ein Monat vor der Reise**

Antragstellung

-
- - DFG :
 - NSFC 35
-
- **Anträge müssen stets gemeinsam von einer Wissenschaftlerin oder einem Wissenschaftler aus Deutschland und China gestellt werden.**
- **Antragsberechtigung:**
 - **Antragsberechtigt auf deutscher Seite: bei der DFG antragsberechtigt**
 - **Antragsberechtigt auf chinesischer Seite: bereits eine Bewilligung von der NSFC oder unter 35 Jahren, jedoch ausgewiesen**
- **Bei Kooperationsgruppen und Forschungsprojekten müssen beide Antragsteller zumindest Teilnehmer einer anderen CDZ Fördermaßnahme gewesen sein**

Antragstellung

-
- **Anträge sind in chinesischer und in deutscher oder englischer Sprache (Kooperationsgruppen und Forschungsprojekte: nur in englischer Sprache) in je 8-facher Ausfertigung einzureichen. Wir benötigen die Anträge zusätzlich auch in elektronischer Form**
-
- **Anträge können jederzeit eingereicht werden, mindestens jedoch drei Monate vor Veranstaltungsbeginn**
-
- **Für alle Förderformen stehen (in Kürze) Antragsformulare auf der CDZ Homepage zum Download bereit!**

Ort für wissenschaftliche Veranstaltungen



400

**Vortragssaal mit bis zu 400
Sitzplätzen und
Simultandolmetscheranlage**

Ort für wissenschaftliche Veranstaltungen



4 20-80

**4 weitere Tagungsräume mit 20
bis 80 Sitzplätzen**

Gästezimmer



11

11 voll ausgestattete Gästeapartments im Obergeschoss

Weitere Informationen finden Sie unter

<http://www.sinogermanscience.org.cn>



**Vielen Dank für Ihre
Aufmerksamkeit!**